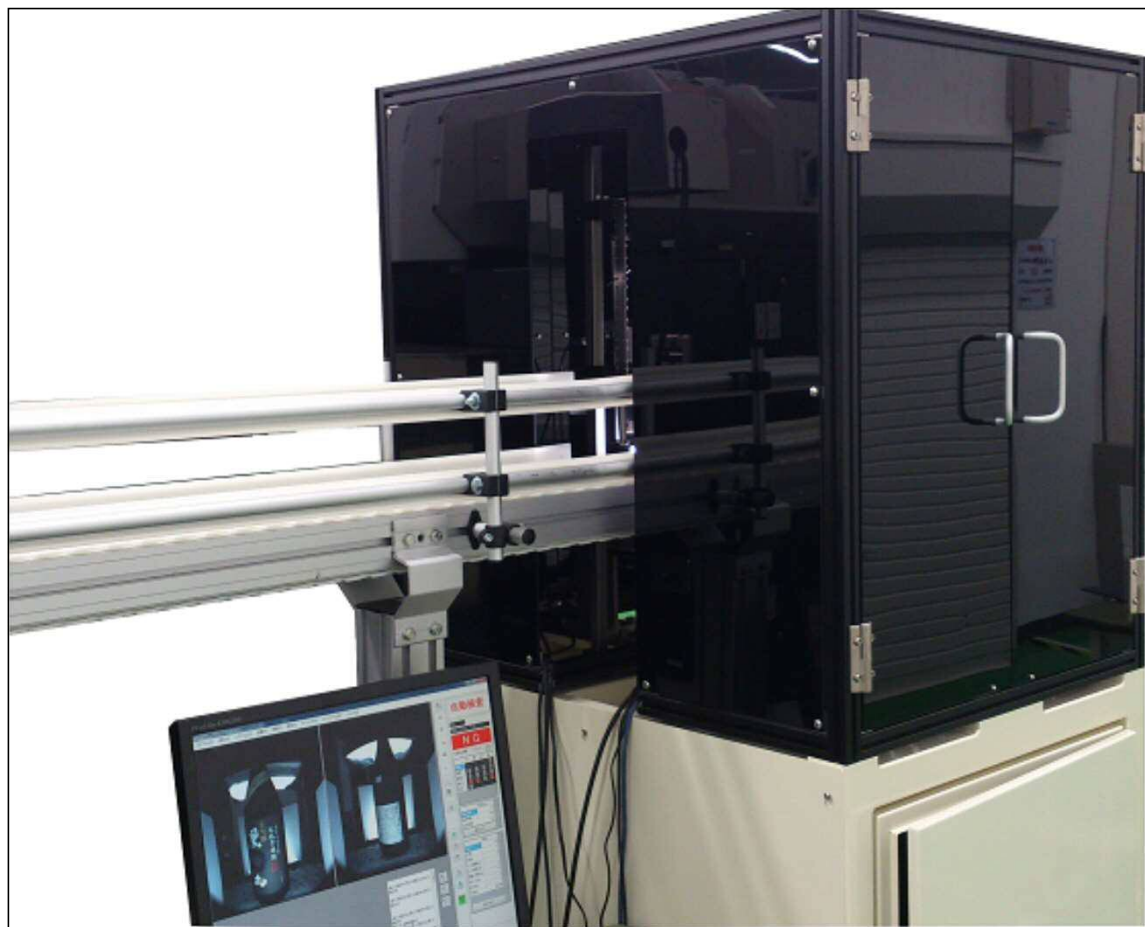
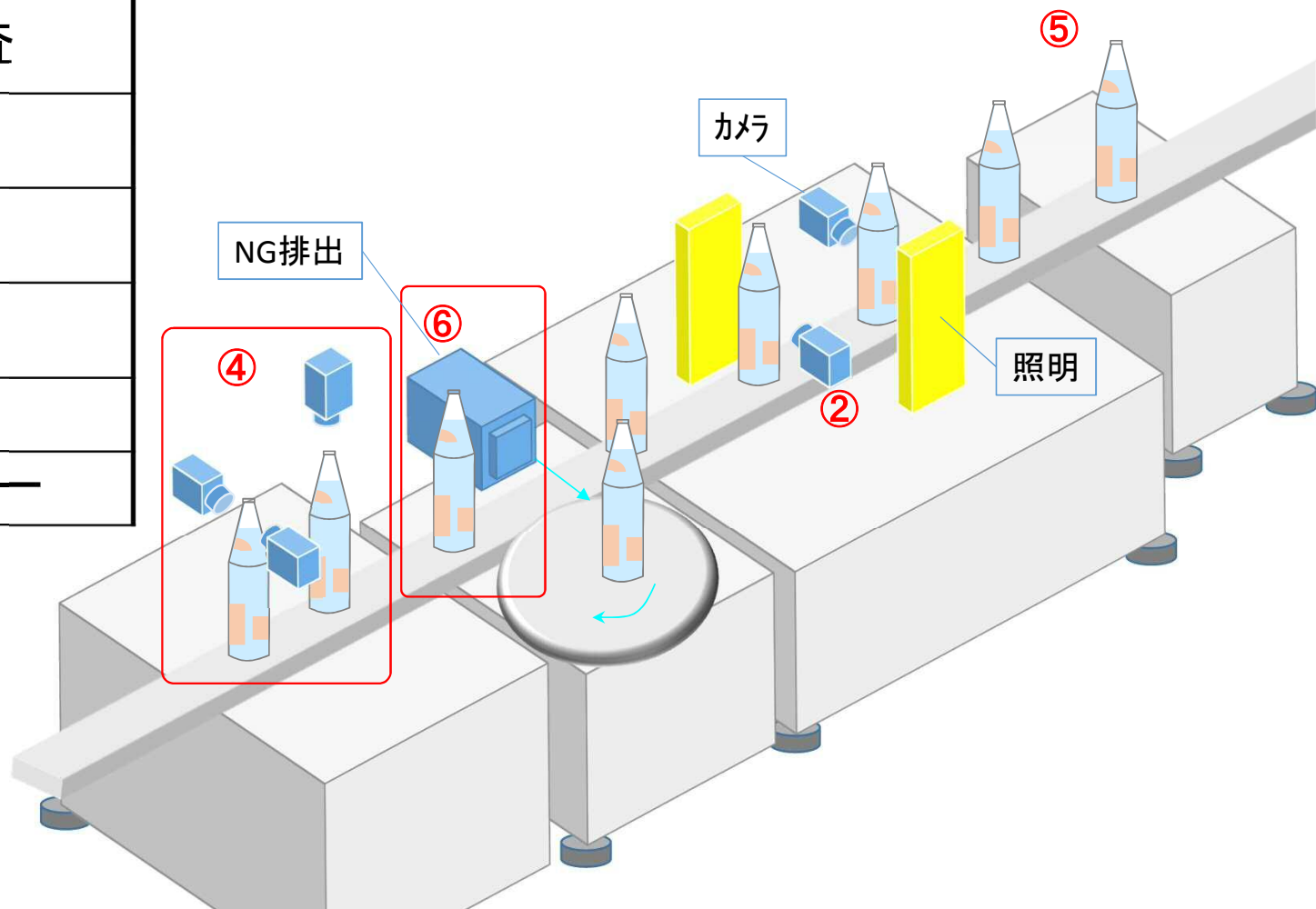


ラベル画像検査機

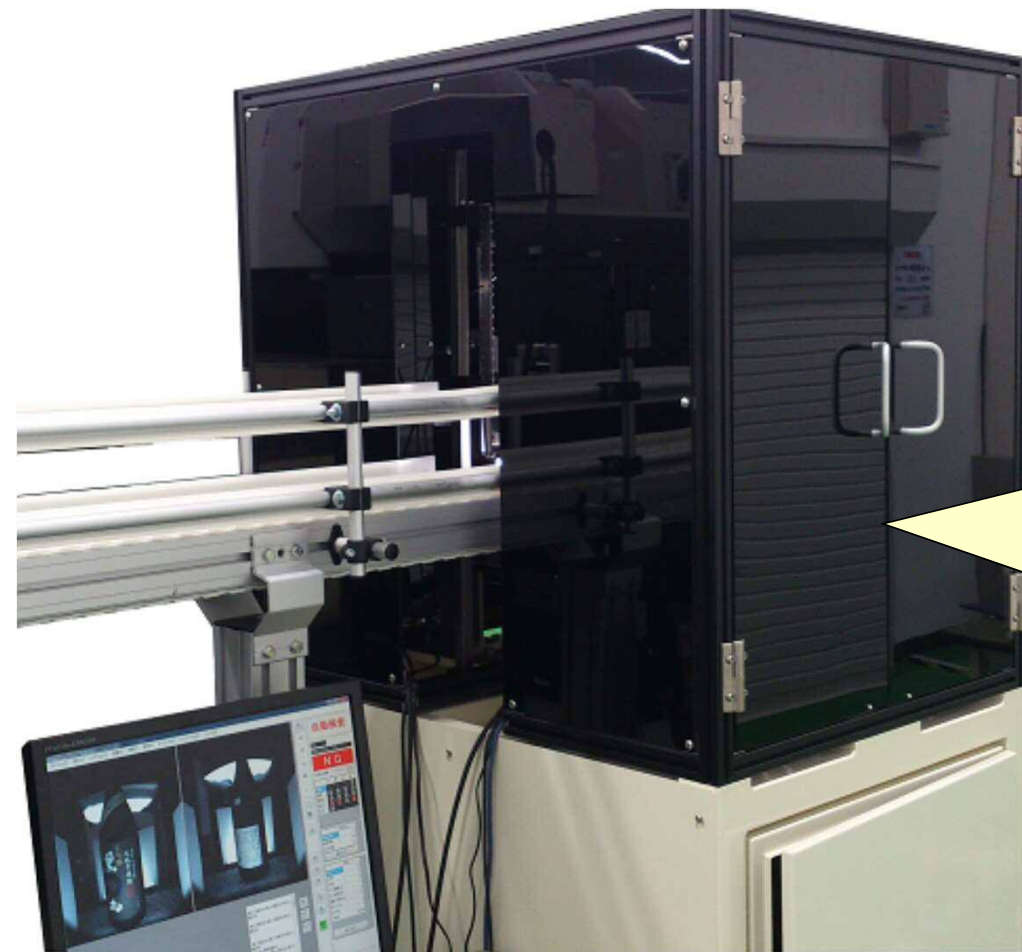
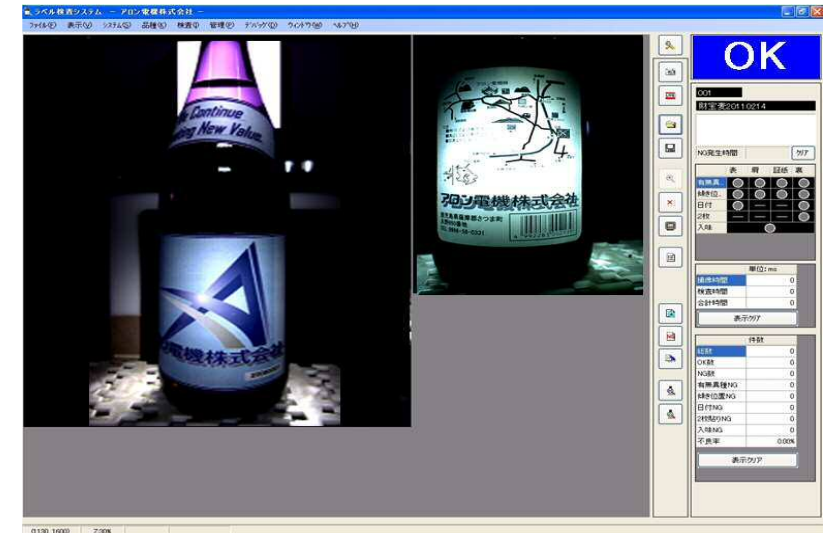


ラベル・キャップ画像検査機

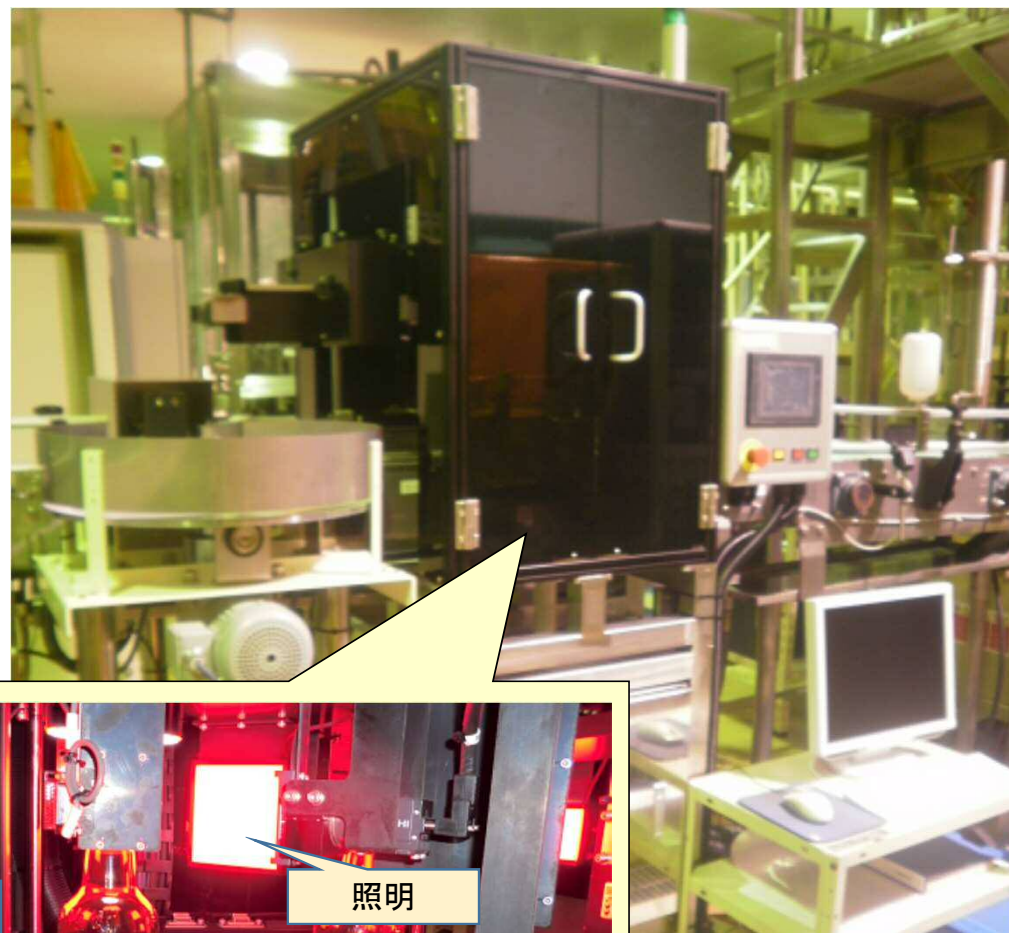
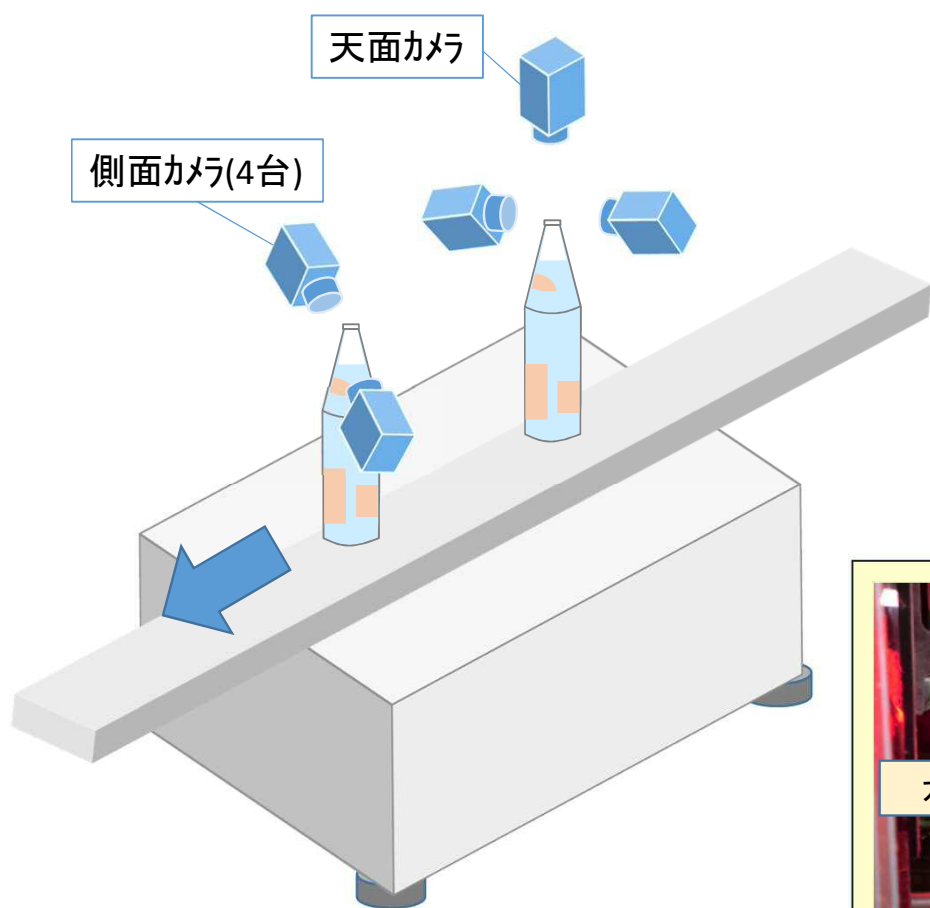
標準	一升瓶 片面ラベル検査
オプション	① 両面ラベル検査
	② 小瓶対応
	③ 日付照合検査
	④ キャップ検査
	⑤ 整列装置
	⑥ NG排出・ストッカー



ラベル画像検査機



キャップ画像検査機



標準仕様

対象瓶サイズ	一升瓶
対象ラベル	<ul style="list-style-type: none">・胴表、胴裏、肩部、キャンペーンラベル、封紙(最大3箇所)・ラベルサイズ: □150mm以内
検査項目/検査精度	<ul style="list-style-type: none">・ラベル有無・ラベル傾き / 1度以上、または左右差1.5mm以上・ラベル高さ位置ズレ / 2mm以上・ラベル異品種混入・日付有無
その他条件	<ul style="list-style-type: none">・ラベルに特徴となる模様が印刷されていること・ラベルに継ぎ目があること・瓶が決まった方向を向いて検査カメラ前に流れてくること (オプションの整列装置追加によって対応可能)
品種登録数	最大100品種
その他付加機能	<ul style="list-style-type: none">・検査結果出力機能・オンラインリモートサポート・品種登録サポート

オプション仕様

	小瓶対応	ラベル両面对応	日付照合	キャップ検査
対象サイズ	720ml～900ml瓶	・1800ml瓶 ・720ml～900ml瓶	・1800ml瓶 ・720ml～900ml瓶	720ml～1800ml瓶
検査対象	・胴表、胴裏、肩部、キャンペーンラベル、封紙 (最大3箇所) ・ラベルサイズ: □150mm以内		・表ラベル・裏ラベル どちらか片方に印字 された日付	・キャップ
検査項目/ 検査精度	・ラベル有無 ・ラベル傾き / 1度以上、または左右差1.5mm以上 ・ラベル高さ位置ズレ / 2mm以上 ・ラベル異品種混入 ・日付有無		・年、月、日の照合	・異種 ・傷、打痕 ・傾き ・溝深さ
処理能力	最大12,000本/時間			
品種登録数	最大100品種			
その他 付加機能	・検査結果出力機能 ・オンライン・リモートサポート ・品種登録サポート			